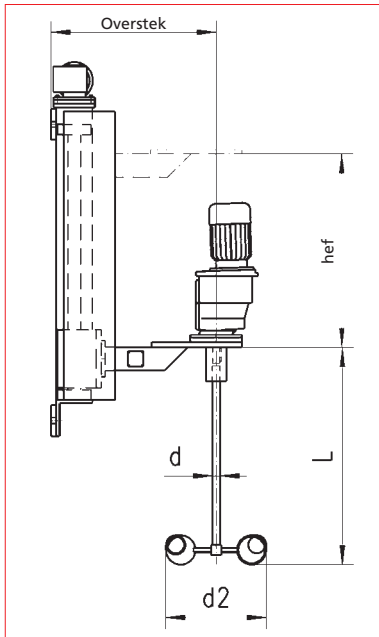
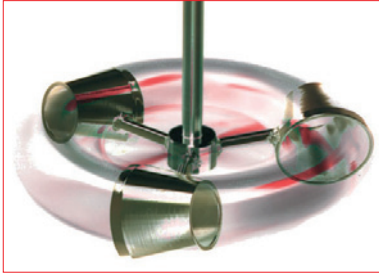


VISCO JET®
- het origineel

VISCO JET® VJ420

Wandstatief roerwerk
(elektrische hefinstelling)





► Speciale voordelen

- productveilig roeren door conusprincipe
- laag toerental
- geen luchtinslag
- geen schuimvorming
- geen opwarming van het medium

Gemakkelijk - eenvoudig – zeker

► Een reuzensprong in roertechnologie

Bij het VISCO JET® roersysteem gaat het om het origineel van de fabrikant VISCO JET®. Het is conusvormig, eigen dynamisch en langzaam draaiend roersysteem. Door dit principe worden de te mixen componenten al bij een lage omloopsnelheid zeer efficiënt gemixt.

► De comfortabele kwantumsprong

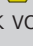
Met de elektrische hefinstelling zijn de voordelen van de VISCO JET® roertechnologie eenvoudig en gemakkelijk te gebruiken. Bovendien kan het wandstatief roerwerk naar uw eisen worden uitgevoerd zodat het perfect in uw productieproces kan worden geïntegreerd.

Eén roerwerk voor alle toepassingen!

► Technische gegevens:

- Aandrijving: P = 1,5 kW
230/400 V, 50 Hz, IP54
Reductiemotor met mechanische toerentalregeling door middel van een handwiel en schaalverdeling
- Roeras: d = 30 mm, L = 1.200 mm
Befestiging aan de aandrijfas d.m.v. huls koppeling, as einde met schroefdraad G½, roestvast staal 1.4571 (V4A)
- Roerorgaan: VISCO JET® 3-voudig d₂ = 320 mm, as gat draadnaaf G½, roestvast staal 1.4571 (V4A)
- Wandstatief: Elektrische hefinstelling met hefmotor P = 0,55 kW.
Massieve hefzuil met langs- geleiding door middel van kogelbus-lineair lager op twee hard verchromde loopassen.
Trapezium spindel, 2 eindstand schakelaars voor de bovenste en onderste hefbegrenzing en een eindschakelaar voor de werkpositie. De bewegende onderdelen van de hefinrichting zijn afgedekt met een roestvast stalen beplating om te beschermen tegen vervuiling en verwonding.
- Oversteek: 1.040 mm van de wand
Hef: naar keuze 1.200 of 1.400 mm
Alle overige onderdelen zijn vervaardigd uit niet gelegeerd staal en gelakt in RAL 9010 (rein wit)

► Opties

- snelkoppeling op de aandrijving gemonteerd
- as bescherming (voorgeschreven door arbeidsinspectie)
- roerorgaan VISCO JET® 3-voudig, d₂ = 390 mm
- roerorgaan VISCO JET® 2-voudig, "Tornado" d₂ = 650 mm, vouwbaar, voor toepassing in containers met DN 150 opening
- aandrijving P = 2,2 kW respectievelijk 3,0 kW
- complete uitrusting volgens -normering
- complete besturingstechniek voor  en niet ATEX toepassingen
- Roerwerk statief leverbaar in roestvast staal